

1894 г.

Автопортрет. 1894 США. (Сок.)

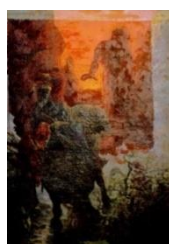


Академический набросок. 1893-1895 г.
Жёлтая бумага, гр. карандаш, белила, акварель 10,0 × 20,0 см.
С.-Петербургский государственный Музей-институт семьи Рерихов



Академический рисунок с гипса [с гипсовой статуи]. 1894. Экзаменационная работа. *Бумага, итальянский карандаш, уголь. 66,5 × 44,5 см.* Справа подпись: **Н. Рерихъ.** Слева вверху оценка: **II к.** Внизу печать: **И.А.Х. / Худож. экзам. / 22 ян. 94**
Государственная Третьяковская галерея.
Инв. № Р-146
Дар в 1954 г. Б.К. Рериха через Ф.Г. Овчинникову.

Варяги. (Набросок). 1894. *Дерево, масло. 27,9 × 45,7 см.* США. (Сок.)
Вече. 1894. (Сок.)



Воин. 1894. *Холст, масло. 103 × 72 см.*
Частное собрание Е.М. Величко, Москва.



Воин. (Натурщик в меховой шкуре).
1894. Академический этюд.
Холст, масло. 82,5 × 65 см. Слева вверху
подпись и дата: **Н. Рерихъ. 1894.**
Научно-исследовательский музей Российской Академии художеств,
Санкт-Петербург. Инв. № Ж 679.
Приобретён у Е.А. Цинтус в 1936 г.



Воины у костра ночью.
Бумага, карандаш, белила. 20 × 39 см.
Размер листа: 27 × 36,5 см.
Государственная Третьяковская галерея.
Инв №. Арх Гр-2382.



Всадник. Набросок к картине "Иван Царевич наезжает на убогую избушку" 1894. Бумага, карандаш графитный, тушь, перо, акварель. Л.: 13,8 x 9,1 см. Государственный Русский музей. Инв.№ Р-50546.



Выдача головой. 1894. Бумага, карандаш, белила. 12 x 16 см. (в свету). В правом нижнем углу под рисунком авт. надпись: **Выдача головой.** На обороте академический этюд головы мужской статуи и подпись: **Н.Р.** Гос. музей-институт семьи Рерихов, Спб.

[Сегодня сочиняю «Выдача головой». (Дневник, 5.10.1894 г.)]

Голова Геры. 1894. Академический рисунок. (Из дневника Н.К. Рериха от 27.09.1894.: «Следующая голова Геры (я сижу в плафоне).

Голова старика. 1894. Этюд. Холст, масло. 48 x 38 см. Из собрания Ю.Н. Рериха, Москва.



Головы лошадей. 1894. Эскиз к картине «Наезжает Иван-царевич на избушку убогую». Холст на картоне, масло. 18 x 36,3 см. Государственный музей Востока. Инв. № 9345 II.



Девушки на обрывистом берегу. Альбом с наклеенными рисунками разных лет. Бумага, карандаш. 14 x 7,9 см. Размер альбома 21,4 x 31,6 см. Справа внизу надпись: **Н. Рерихъ // Извара 1894. // НР** Государственная Третьяковская галерея. Арх. Гр- 2383, л. 3

Зимняя ночь в лесу. 1894. Бумага, карандаш. 9 x 12 см. Справа по центру дата: 3/II – 94. Государственная Третьяковская галерея. Арх. Гр.-2382, л. 8.



Иван Лесник. 1894.

*Карандаш по отпечатку. 11,4 x 9,6;
размер листа: 12,2 x 10,5.*

Справа внизу подпись и ниже дата: **Н.Рерихъ / 94**. Справа вверху надпись: **Иванъ льсникъ**
Музей Николая Рериха, Нью-Йорк.



[Человек с поднятым мечом]. 1894.

*Бумага тёмно-серая, уголь, мел,
гр. карандаш. 17,4 x 10,6 см.*

Музей Николая Рериха, Нью-Йорк.



Наезжает Царевич на избушку убогую.

1894. *Холст, масло.* (Уничтожена).

Иллюстрация с эскиза Н. Рериха к Литературному сборнику студентов СПб.- Университета – 1896. Под иллюстрацией подпись: *...Наезжает Царевич на избушку убогую...*

И ниже: *С эскиза Н.К. Рериха*



Эскиз к сказке Василиса Прекрасная.

1890-е. [1894].



Витязь на коне. 1894.

Бумага, карандаш, мел. 25 x 31,2 см.

Альбом. Размер листа: 27 x 36,5 см.

Государственная Третьяковская галерея.

Инв. АрхГр-2382.



Витязь у ворот замка. 1894.

Альбом. Размер листа: 27 x 36,5 см.

Государственная Третьяковская галерея.

Инв. АрхГр-2382.

На границе дикий человек. 1894. (Сок.)



Натурщик. 1894.

Экзаменационная работа. *Бумага серая, карандаш угольный, мел.* 70 x 42 см.

Справа подпись: **Н. Рерихъ.**

Слева внизу оценка: **II к.**

Справа внизу печать:

И.А.Х. / Худож. экзам. / 1[2] дек. 94.

Волгоградский музей изобразительных искусств. Россия. Инв. № РГ-15. КП-15



Натурщик. [1894].

Бумага на картоне, уголь. 42 x 30 см.

Из собрания Ю.Н. Рериха.

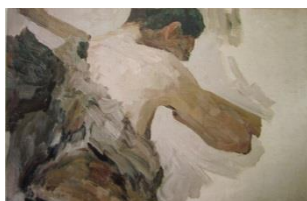


Натурщик. Без даты [1894].

Холст, масло. 32 x 39 см.

Из собрания Ю.Н. Рериха, Москва.

[Ч/б. изображение]



Натурщик. Не датирована. [1894] Этюд.

Холст, масло. 61 x 96 см.

Горловский художественный музей.

Украина. Инв.№ ж-287.



Натурщица. 1894.

Картон, уголь, пастель. 38 x 31 см.

Из собрания Ю.Н. Рериха, Москва.



Женская фигура. Этюд. [1894].

Серая бумага, акварель, белила, тушь.

размер листа: 12,5 x 17 см

Государственная Третьяковская галерея.

Инв. № Арх. Гр.- 2381.

Поволжские орлы (Сигнал). 1894.

«Теперь всё обдумываю «Поволжские орлы (Сигнал)». Может выйти хорошо, но нужны натурщици, для этого нужны деньги, а их-то нету». (Из дневника от 12. X. 1894)



Прибылая лисица. 1894. *Перо, чернила по отпечатку. 11,2 X 8,9;*
размер листа: *12,6 X 10,5.*

Справа внизу подпись и дата:

Н. Рерихъ 1894.

Внизу надпись: **Прибылая лисица.**

Музей Николая Рериха, Нью-Йорк.



Пскович (Воин, перевязывающий руку)

1894. Этюд к картине «Пскович».

Бумага, карандаш. 30 x 24 см.

Справа внизу дата: **10/V 94.**

Государственная Третьяковская галерея,

Арх. гр. альбом № 2383.



Пскович. 1894.

Картон, пастель, гуашь. 144 x 75 см.

Собр. И.Я. Зачиняевой, Москва (Сок.)



Путники. 1890-е.

Холст, масло. 71,2 x 71,9 см.

Частное собрание Е.М. Величко, Москва



Пушкарь. 1894.

Холст, масло. 104 x 69,3 см.

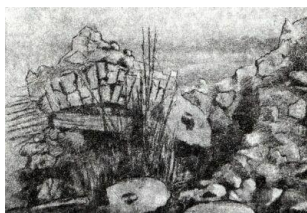
Частное собрание. Россия. Москва



Древние пушкари на крепостной стене.

1895. Ч/б. воспроизведение в журнале

«Звезда» 30. 07. 1895.)



На развалинах. 1894.

Бумага тон., кар., белила. 28 x 18,8 см.

Вверху надпись и дата:

На развалинах. 23. VI. 94 г.

Государственная Третьяковская галерея.

Арх. Гр - 2383.



Растение. 1894. *Бумага цветная, карандаш, белила. 18,8 x 27 см.*

Размер альбома 21,4 x 31,6 см.

Дата: **16.V. 94.**

Государственная Третьяковская галерея.

Арх. Гр - 2383.



Поле битвы (Святополк окаянный). 1894.

Масло. («Сегодня Вал. Павл. очень хвалил Святополка – как-то он выйдет в репродукции».)

(Из дневника Н.К. Рериха от 30.12.1894)



Скоморох. 1894. *Бумага, тушь, перо.*

9,6 x 19 см.; размер листа: 21 x 31,6 см.

Справа внизу надпись:

Н. Рерихъ // 1 Января 1894.

Государственная Третьяковская галерея.

Арх. Гр - 2383.



Спящий в вагоне человек. 1894 г.

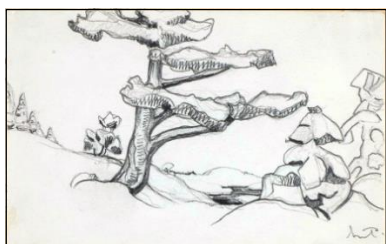
Размер альбома 21,4 x 31,6 см Лист: Бумага, карандаш. 18,5 x 28 см.

Справа внизу дата и надпись:

24.VI.94. / В Нарву / (из Петербурга)

Государственная Третьяковская галерея,

Арх. Гр – 2383, л. 30.



Деревья под снегом.

Б., тушь, перо, белила. 15 x 9,5 см.

Справа внизу надпись:

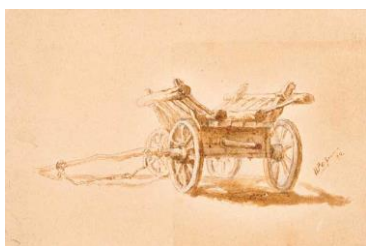
Н. Рерихъ // Извара 1894. // НР

Государственная Третьяковская галерея.

Арх. Гр - 2383.



Старинное русское оружие. Зарисовки.
Бумага, карандаш. 24,2 x 15,2. Под одним из рисунков надпись: **Змеевик из Переяславля.** Внизу дата: **16/5 94. Н.Рерих.**
 Вверху надпись и дата: **Секира 14/4 94.**
Бумага, смешанная техника.
Размер альбома 21,4 x 31,6 см.
 Государственная Третьяковская галерея.
 Инв. № Арх. Гр- 2383.



Телега. Этюд. 1894. *Бумага. гр. карандаш, цветная тушь, перо. 9,7 x 14,6 см.*
 Слева подпись, ниже дата: **Н.Рерихъ / 94.**
 Музей Николая Рериха, Нью-Йорк.



Телега. 1894. *Бумага, графитный карандаш, тушь, перо. 16 x 7,8 см.*
Размер листа: 21,4 x 31,6 см.
 Государственная Третьяковская галерея.
 Инв. № Арх. Гр- 2383.



Сретенье. 1894.
Воспроизведение в журнале "Звезда". 1895. 29 января. № 5. С. 100.



Ушкуйник. 1894.
Бумага, карандаш. 26 x 20 см.
 Справа внизу: **Н. Рерихъ 1894.**
 Под рисунком подпись: **Ушкуйник;** и ниже: **"Тей сарынь на кичке".**
 Частное собрание, СПб



Царевич и девушка. [1894]
Бумага, карандаш, тушь, белила.
 Вверху надпись: **«Царевич припал к ней на колени и... Уже змей летит, а ... разбудить её не может».** *Размер альбома 21,4 x 31,6 см.* Государственная Третьяковская галерея. Арх. Гр – 2383, л. 10.



Угол террасы. (Извара). [1894 г.]
Бумага, акварель. 8,7 x 18 см.
Альбом в синем переплёте 48 листов с наклеенными рисунками разных лет *Размер альбома 21,4 x 31,6 см.*
Государственная Третьяковская галерея.
Инв. № Арх. Гр- 2383, л. 2.



Чудо лесное: Лесовик и Кикимора. 1894.
Картон, акварель, цветной карандаш, карандаш. 14,5 x 12,3 см.
Музей Н. Рериха, Нью-Йорк.



Этюд лежащего мальчика. 1894.
Холст, масло. 40 x 24 см.
Музей Николая Рериха, Нью-Йорк.



Парк осенью. 1890-е.
Холст, масло. 36 x 57 см.
Государственный Русский музей.
Инв. № Ж-6440.
Поступила в 1956 г. от Л.С. Митусовой



Портрет мужчины. 1890-е.
Холст, масло. 16,5 x 13 см.
Слева вверху подпись: *Н. Рер...*
Музей Николая Рериха, Нью-Йорк.



«Экорше». Анатомический рисунок. 1894.
Бумага, итальянский карандаш, уголь.
68,5 x 48,6 см.
Слева на штампе дата: *22 янв. 1894 г.*
Справа подпись: *Н. Рерихъ.*



Этюд мальчика. 1890-е.
Холст, масло. 21 X 14 см.
Музей Николая Рериха, Нью-Йорк.



Этюд торса. 1890-е.
Холст, масло. 21 X 32 см.
Музей Николая Рериха, Нью-Йорк

1895 год



Богатырь. 1895. *Рисунок (опубликован «Звезда». 1895. 29 Января. № 5. С. 100)*



В Греках. Варяг. Этюд, 1895. *Масло.*
Первоначально в собр. В.С. Кривенко (Пг.)
(«Аполлон». 1915 г.)

Вечер богатырства киевского. 1895. (I вариант) *(масло)*
Первоначально в собрании Е.И. Рерих (Пг.) *(«Аполлон». 1915 г.)*



Воевода. 1895.

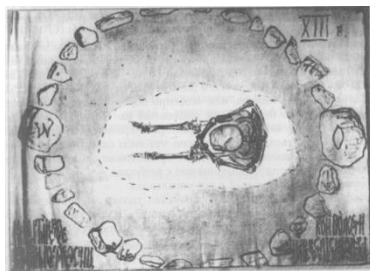
Иллюстрация к Студенческому лит. сборнику. СПб. Университет. 1896.

Воин. 1895. Масло. 27,9 x 19,1 см. США. (Сок.)



Закат над монастырём. 1890-е. Холст, масло. 30,5 x 86 см.

Частное собрание, Москва.



Калитинское курганное поле Сосницкой волости Царскосельского уезда. 1895.

Бумага, тушь. 48 x 38 см. Справа вверху авторская надпись: XIII в. Справа внизу авторская надпись: Калитинское курганное поле Сосницкой волости Царскосельского уезда

Из собрания Ю.Н. Рериха, Москва.



Ловля рыбы острогой. 1895. Бумага на картоне, тушь, перо. 32 x 21,4 см.

Справа внизу авт. монограмма и дата: **НР 95**. На оборотной стороне надписи:

С острогой. \\ Летние развлечения. \\ Ловля рыбы острогой перед закатом. \\ Рерих. Н.К. Ловля рыбы перед закатом.

(Слева по центру вырезан фрагмент картона сложной формы).

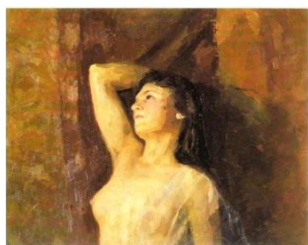
Государственная Третьяковская галерея. Инв. Арх. гр., № 2401.



Малороссийский пейзаж. 1895.
Холст, масло. 62,5 x 77 см.
Государственный Русский музей.
Инв. № Ж-11243
[В каталоге ГРМ название: **Украинский пейзаж. (Пейзаж). 1890-е]**



Море ночью. [1895].
Тонированная бумага, пастель, белила.
Отдел графики Государственной Третьяковской галереи.

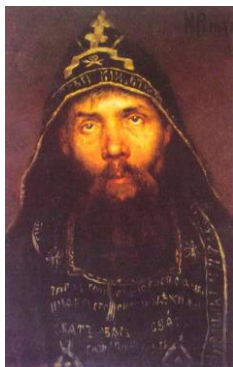


Натурщица Этюд. 1895.
Холст, масло. 59 x 76 см.
Горловский художественный музей.
Инв. № ж-286.

Портрет матери художника. 1895. 31,1 x 18,4 см. США (Сок.)



Сидящий обнажённый натурщик. 1895.
Академический рисунок.
Бумага, итальянский карандаш, уголь.
66,5 x 49,5 см. Справа внизу печать:
И.А.Х. / Худож. экзам. / 18 ф. 95.
Государственная Третьяковская галерея.
Инв. Р-149.
Дар в 1954 г. семьи Б.К. Рериха через Ф.Г. Овчинникову.



Схимник. 1895. Холст, масло. 45,1 x 34,5 см.
Слева сверху надпись: **И Р**
Справа сверху подпись и дата: **Н.Рерихъ. 1895**
На обороте на подрамнике дата: **18/II. 1895**
Центр-музей им. Н.К. Рериха, Москва
Инв. № КП 1224.

Портрет Т.Г. Шевченко. 1895.

ОР ГТГ, ф. 44/10. Из дневника Н. Рериха 1.ІУ. 95.: "Для виньетки на программу Шевченковского вечера я предложил 3 редакции: 1. портрет Т.Г. 2. Малорос. пейзаж. 3. Запорожец пьёт тост за Славу и всех Христиан, что живут на Белом свете из Тараса Бульбы Гоголя..."



Раненый шляхтич. [1894-1895].

Бумага, карандаш, тушь, перо.

16,2 x 12,5 см. Лист: 27,5x17,7см.

Государственная Третьяковская галерея.

Инв. Арх.Гр-2383, л. 27.



Трое запорожцев у сломанного дерева. [1894-1895].

Бумага, акварель, тушь, перо,

белила. 31 x 21,7 см.

Государственная Третьяковская галерея.

Инв. АрхГр-2383, л. 28.



Угол террасы (Извара). 1895.

Бумага, акварель. 18 x 8,7 см.

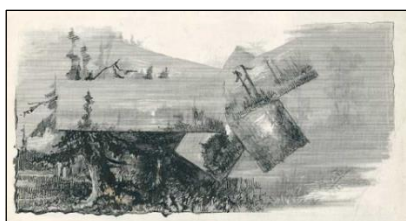
Размер альбома 21,4 x 31,6 см.

Государственная Третьяковская галерея,

Инв. № Арх. Гр - 2383.

Христовы ратники. 1895.

(15.ІІІ. 95. "Вчера сочинил "Христовы ратники", послал в Звезду". 18. ІІІ. 95. "Христовых ратников приобрёл Петр Петрович". (ОР ГТГ, ф. 44/10)



По выводкам. 1895. Бумага, тушь, перо.

9,3 x 18,7 см.

Подпись и дата: Н. Рерихъ / 95.

Иллюстрация к Студенческому лит. сборнику. СПб. Университет. 1896.

Музей Николая Рериха, Нью-Йорк.



Буквица «Я». (Привязанный к столбу человек). [1894-96].

Бумага, карандаш. 10,5 x 15,1 см. Размер альбома 21,4 x 31,6 см.

Альбом в синем переплёте 48 листов с наклеенными рисунками разных лет.

Бумага, смешанная техника. ГТГ.

Инв. № Арх. Гр- 2383.



Набросок композиции обложки Литературного сборника. 1895.

(Отдел рукописей ГТГ, ф. 44/922. 1 л.

ЛИТЕРАТУРНЫЙ СБОРНИК СТУДЕНТОВ С.-ПЕТЕРБУРГСКОГО УНИВЕРСИТЕТА. СПб. 1896.

Иллюстрации, выполненные Н.К. Рерихом:



Обложка «Литературного Сборника» составлена студентом Н.К. Рерихом,



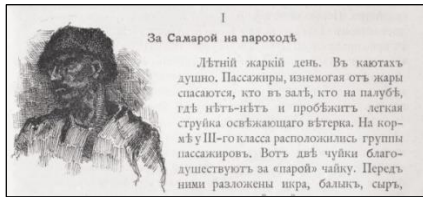
Стр. 1. Н.К. Рерих. Виньетка к стихотворению Вл. Жуковского «Весна»



Стр. 61. Н.К. Рерих. Виньетка к стихотворению С. Степанова «Ярким пламенем».



Стр. 66. Н.К. Рерих. Виньетка к стихотворению С. Степанова «Nocturne».



Стр. 67. Н.К. Рерих. Виньетка к очеркам Н.Ф. Николина «На Волге».



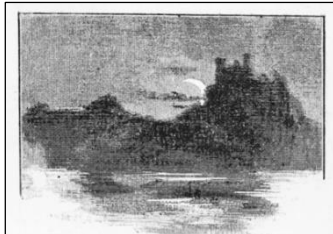
Стр. 80. Н.К. Рерих. В Греках.



Стр. 85. Н.К. Рерих. Виньетка к очерку Н. Николина «На Волге».



Стр. 102. Н.К. Рерих. Виньетка к рассказу В. Шишкарёва «Родная баня».
(авторизованный пер. с финского яз.)



Стр. 119. Н.К. Рерих. Виньетка к стихотворению Н. Голикова «В час ночи».



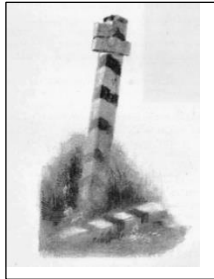
Стр. 136. Н.К. Рерих. Виньетка к очерку Гонбожапа Цыбикова «Добродетельный и порочный».



Стр. 152. Н.К. Рерих. Виньетка к стихотворению Вл. Жуковского «Не зови обладанья любовью».



Стр. 163. Виньетка к стихам
Ос. Бальтерманца «Небо синее»



Стр. 178. Н.К. Рерих. Виньетка к рассказу
Евгения Беспятова «Жиган».



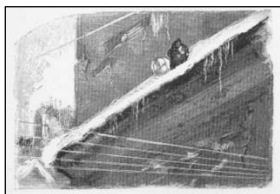
Стр. 179. Н.К. Рерих.
Виньетка к стихотворению
Графа де-ля-Барта «Песнь трубадура».



Стр. 182. Н.К. Рерих.
Виньетка к стихотворению
В. Жуковского «Звезда и Океан»



Стр. 191. Н.К. Рерих.
Виньетка к стихотворению
Вл. Жуковского «Голуби»



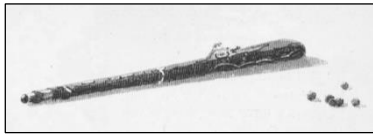
Стр. 192. Н.К. Рерих.
Виньетка к стихотворению
Вл. Жуковского «Звезда и Океан».



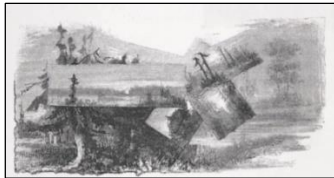
Стр. 205. Н.К. Рерих.
Виньетка к стихотворению
Вл. Жуковского «Паруса».



Стр. 217. Н.К. Рерих. Виньетка к рассказу
Вл. Беренштайна «Слу-у-у-шай!..»



Стр. 239. Н.К. Рерих. Виньетка к стихотворению
В. Яшневицкого «Ангел»



Стр. 276. Н.К. Рерих. Виньетка к рассказу
В. Шишмарёва «Хвала уединению».
(авторизованный перевод с финского яз.)



Стр. 304. Н.К. Рерих. Царевич.
Рисунок с эскиза.



Стр. 355. Н.К. Рерих.
Виньетка к стихотворению
Вл. Жуковского «Могильщик».



Стр. 391 Н.К. Рерих.
Виньетка к стихотворению Н. Спиранского
«Соловей».



Стр. 410. Н.К. Рерих. Виньетка к стихотворению
Вл. Жуковского «Пропылило стадо»



Стр. 422. Н.К. Рерих.
Заключительная виньетка.



Стр. 427. Н.К. Рерих.
Виньетка для оглавления.

1896 год



Вечер Богатырства Киевского
(эскиз фрески). 1896.
Холст, масло. 78 X 137 см.
Музей-усадьба Н.К. Рериха в Изваре.
(«Русский богатырский эпос. Как переве-
лись богатыри на Руси»)



Набросок к картине «**Вечер Богатырства Киевского**». [1896.]
Бумага, карандаш. 11,1 x 24,3 см. Размер
листа: 16,9 x 24,3 см.
Музей Николая Рериха, Нью-Йорк

Вечер богатырства киевского. 1895. (I вариант) (масло)
Первоначально в собрании Е.И. Рерих (Пг.) («Аполлон». 1915 г.)

Вечер богатырства киевского. 1896. (II вариант) (масло)
(«Аполлон». 1915 г.)



Русский богатырский эпос. Как переве-
лись богатыри на Руси. С эскиза Н.К. Рери-
ха. Рисовал А. Курбатов. Автотипия Эд.
Гоппе. (Всемирная иллюстрация. 1897. Т.
58. 1 июля. № 4. Эскиз – с. 75.)



Каменный крест новгородского типа.
1896. Справа внизу подпись и дата:
Н.Рерихъ / 96. Рукописный архив институ-
та истории и материальной культуры в
СПб.



Два карандашных наброска. **Курганы Из-
жорского плато с.** 1896 Бумага, граф.
карандаш 11.6 x 18 см. Вверху (перевёрну-
то): ***Крушение варяжского судна** (см.
ниже). Музей Николая Рериха, Нью-Йорк.



***Крушение варяжского судна.**
Набросок. 1896. Бумага, карандаш.
Лист; 11,6 x 18 см.
Музей Николая Рериха, Нью-Йорк.



Курганы Ижорского плато. Извара. 1896.
Рисунок. Справа внизу подпись и дата:
Н. Рерихъ / Извара 96.
Археологические рисунки. ИИМК



Курганы при деревне Чёрной. 1896.



Первые деревянные церкви на Руси.
1896. Рисунок пером.
Государственная Третьяковская галерея,
отдел рукописей, ф.44.39. л. 40.



Сцена из варяжской жизни.
Эскиз. 1894-96.
Бумага, карандаш, белила. 10,4 x 20,1 см.
Альбомный лист: 15 x 25,9 см.
Музей Николая Рериха, Нью-Йорк.



Сцена из древней жизни. 1896.
Альбомный лист: 16,9 x 24,3 см
Бумага, карандаш, тушь, перо.
14,8 x 22,6 см,
Музей Николая Рериха, Нью-Йорк.



Утро богатырства Киевского. 1896.
Всемирная иллюстрация. 1897. Т. 58.
29 ноября. № 23. Эскиз – с. 540.



Эскиз обложки книги **«Художники старой Руси. Краткий историко-правовой обзор XVIII века Николая Рериха. Лега 7404».**
[1896 г.] Бумага, акварель, тушь, золото. 22 x 17,5 см. Размер альбома 21,4 x 31,6 см.
ГТГ., Арх. Гр - 2383. Альбом в синем переплёте 48 листов с наклеенными рисунками разных лет.



Этюд студента. 1896.
Холст на картоне, масло. 28 × 19 см.
Слева внизу подпись и дата. **Н.Рерихъ 96.**
Музей Николая Рериха, Нью-Йорк.
Из собрания С.Н. Рериха.

1897 год



Ведун. 1897. *Бумага, карандаш.*
Размер листа: 12,5 × 17 см
Государственная Третьяковская галерея.
Альбом рисунков в холщевом переплете.
Арх.Гр.- 2381, л.13 об.



Ведун. 1897.
Бумага, тушь, карандаш. 22,3 × 16 см.
Внизу справа подпись и ниже дата:
Н. Рерих. 97 г.
Государственная Третьяковская галерея.
Инв. № 765-1



Воин, опершийся на меч. 1897.
Бумага, перо, тушь.
на об. **Воин на холме.**
Государственная Третьяковская галерея.
Альбом Гр. 2381. л. 4.



Ворожба. 1897. *Бумага, акварель, золото.*
13,8 × 7,6 см. Лист 14,3 × 9,8 см.
Музей Николая Рериха, Нью-Йорк.



Гонец. Эскиз. 1897. Набросок композиции к одноименной картине. *Бумага, тушь, перо, карандаш графитный.* Л.: 22,3 × 35,9 см.
Государственный Русский музей.
Инв. № Р-50497.



Гонец. 1897. Рисунок пером.
[Мужчина с веслом. 1897.
Набросок к картине "Гонец".
Бумага, карандаш. 16,9 × 24,4 см.
Государственный Русский музей.
Инв. № Р-50498. (Сок.)]



Гонец. «Восста род на род». 1897.
Холст, масло. 124,7 x 184,3 см.
Из серии "Начало Руси. Славяне".
Государственная Третьяковская галерея.
Инв. № 1616. Приобретено П.М. Третьяковым в 1897 г. у автора.



Мотив Изварского дома . 1897. Тушь, акварель. Справа внизу под рисунком надпись: **Мотив изварского дома для тарелки.** Государственный Музей-институт семьи Рерихов, СПб.



На чужом берегу. 1897. Набросок композиции к одноимённой картине. Бумага, перо, тушь. Размер листа: 12,5 x 17 см
Государственная Третьяковская галерея.
Альбом рисунков в холщёвом переплёте.
Арх.Гр.- 2381, л. 6.



На чужом берегу. 1897. Холст, масло. 33,5 x 135 см. Слева внизу подпись: *Н.Р. 97.*
Внизу надпись: *Дорогому <...> Николаевичу Сыромятникову. Н.Ре (полустерто)*
Саратовский государственный художественный музей им. А.Н. Радищева. Инв. № 1162.



На чужом берегу. 1897. Набросок композиции к одноимённой картине. Картон, карандаш. 23, x 31,2 см. На обороте в левом нижнем углу авт. надпись чернилами: **«На чужом берегу».** Государственный музей-институт семьи Рерихов, СПб.



На чужом берегу. 1897.
Беглый набросок композиции
Бумага зеленоватая, карандаш графитный, белила. Лист: 15 x 16,9 см.
Государственный Русский музей. Инв. № Р- 50496.



"Нежданные гости". Беглый набросок композиции. [1897.]
Бумага, тушь, перо. Л.: 13 x 27,3 см.
Государственный Русский музей,
Инв. № Р- 50496.



Нежданные гости. Эскиз неосуществлённой картины. 1897.

Бумага зеленоватая, графический карандаш, белила. 15x16,9 см. (очерчено).

Государственный Русский музей. Инв. Инв. № № Р-50495

Нежданные гости. 1897. Набросок композиции. *Бумага, тушь. 13,7 x 28,1 см.*
Государственный Русский музей. Инв. № Р-50520.



Ноги в постолах. Наброски. 1897.

Бумага серая, уголь, графический карандаш. 32 x 30,2 см. Государственный Русский музей. Инв. № Р-50623.



Окраина села. Без даты.

Холст, масло. 33 x 45 см.

Из собрания Ю.Н. Рериха, Москва.



Рисунок в письме. 1897.

Рукописный отдел Института литературы РАН. СПб. Ф.294, Стасовы, оп.1, д.443, л.12.



Рисунок Н.К. Рериха в письме к Стасову В.В. 1897
